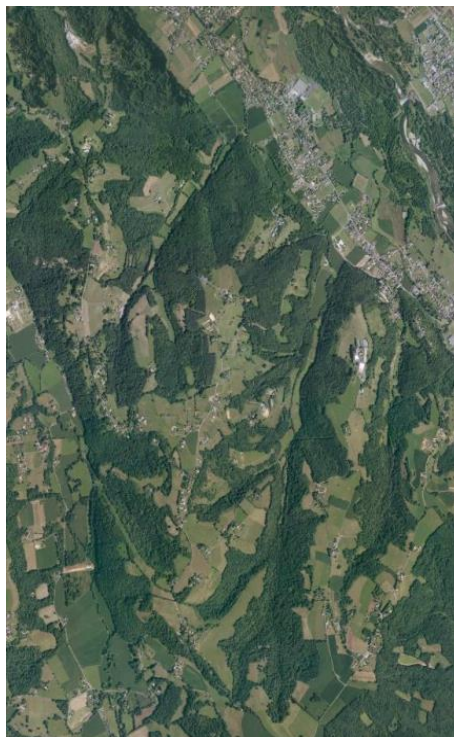


Commune de

RONTIGNON



PLAN LOCAL D'URBANISME

PROJET

Vu pour être annexé à la délibération du conseil municipal
en date du 14 juin 2016
arrêtant le projet de plan local d'urbanisme (PLU)

A - RAPPORT DE PRÉSENTATION



Agence Publique de Gestion Locale - Service d'Urbanisme Intercommunal
Maison des Communes - rue Auguste-Renoir – CS 40609 - 64006 PAU CEDEX
Téléphone 05.59.90.18.28 - Télécopie 05.59.84.59.47 - service.urbanisme@apgl64.fr

Table des matières

RÉSUMÉ NON TECHNIQUE.....	I
PRÉAMBULE	2
1 L'OBJET DU PLAN LOCAL D'URBANISME	2
2 L'ÉVALUATION ENVIRONNEMENTALE.....	3
3 LE CONTEXTE GEOGRAPHIQUE ET ADMINISTRATIF.....	4
3.1 <i>Un territoire inséré entre l'agglomération paloise et la plaine de Nay.....</i>	<i>4</i>
3.2 <i>Une commune membre de la communauté de communes Gave et Coteaux.....</i>	<i>6</i>
3.3 <i>Les documents d'urbanisme jusqu'ici en vigueur sur la commune</i>	<i>8</i>
3.4 <i>Un territoire membre du Pays de Grand Pau : une nécessaire compatibilité avec le SCoT du Grand Pau...9</i>	<i>9</i>
A - ANALYSE DE L'ÉTAT INITIAL DE L'ENVIRONNEMENT ET DES PERSPECTIVES DE SON	
ÉVOLUTION	13
1 LE CADRE PHYSIQUE DU TERRITOIRE.....	13
1.1 <i>Le relief et les paysages</i>	<i>13</i>
1.2 <i>La géologie.....</i>	<i>24</i>
1.3 <i>Le réseau hydrographique</i>	<i>25</i>
2 BIODIVERSITÉ.....	27
2.1 <i>Mesures de connaissance, de gestion et de protection existantes</i>	<i>27</i>
2.2 <i>Contexte règlementaire et définition</i>	<i>30</i>
2.3 <i>La trame verte et bleue à l'échelle supracommunale.....</i>	<i>32</i>
2.4 <i>Prédétermination de la trame verte et bleue à l'échelle de Rontignon</i>	<i>37</i>
2.5 <i>Caractéristiques des zones susceptibles d'être touchées de manière notable par le plan local d'urbanisme (PLU) : présentation des milieux naturels</i>	<i>44</i>
3 PATRIMOINE	55
3.1 <i>Monuments historiques</i>	<i>55</i>
3.2 <i>Patrimoine archéologique.....</i>	<i>55</i>
4 EAUX ET MILIEUX AQUATIQUES : UNE RESSOURCE ET UN RISQUE	55
4.1 <i>Qualité des eaux superficielles et souterraines</i>	<i>55</i>
4.2 <i>Une ressource en eau potable</i>	<i>57</i>
4.3 <i>Un risque inondation.....</i>	<i>61</i>
5 AUTRES RESSOURCES NATURELLES	68
5.1 <i>Les énergies renouvelables</i>	<i>68</i>
5.2 <i>Le potentiel éolien</i>	<i>68</i>
6 POLLUTIONS ET NUISANCES	69
6.1 <i>Les sols.....</i>	<i>69</i>
6.2 <i>Qualité de l'air.....</i>	<i>71</i>
6.3 <i>Émissions de gaz à effet de serre</i>	<i>72</i>
6.4 <i>Nuisances sonores.....</i>	<i>72</i>
7 LES RISQUES	72
7.1 <i>Les risques naturels.....</i>	<i>72</i>
7.2 <i>Les risques anthropiques.....</i>	<i>74</i>
8 LES PRINCIPAUX ÉQUIPEMENTS ET RÉSEAUX.....	75
8.1 <i>La gestion de l'eau potable</i>	<i>75</i>
8.2 <i>Défense incendie</i>	<i>76</i>
8.3 <i>L'assainissement</i>	<i>76</i>
8.4 <i>Les déchets</i>	<i>80</i>
8.5 <i>Équipements et services publics.....</i>	<i>80</i>
8.6 <i>Infrastructures de transport</i>	<i>81</i>
8.7 <i>L'aménagement numérique.....</i>	<i>83</i>
9 CLIMAT/ÉNERGIE.....	85
9.1 <i>Contexte règlementaire</i>	<i>85</i>
9.2 <i>La consommation énergétique sur la commune de Rontignon.....</i>	<i>88</i>
9.3 <i>Mobilité et déplacements.....</i>	<i>90</i>
10 BILAN DES ENJEUX ENVIRONNEMENTAUX	91

B - ANALYSE SOCIO-ÉCONOMIQUE ET PRÉVISIONS DE DÉVELOPPEMENT.....98

1	CONTEXTE SOCIO-DEMOGRAPHIQUE.....	98
1.1	<i>Une évolution démographique régulière depuis les années 1980.....</i>	98
1.2	<i>Une population jeune, mais une tendance au vieillissement.....</i>	99
1.3	<i>Profil des ménages.....</i>	100
1.4	<i>Population et emploi.....</i>	101
2	LE LOGEMENT ET LES BESOINS EN MATIÈRE D'HABITAT.....	102
2.1	<i>Un parc de logements en forte croissance.....</i>	102
2.2	<i>Des logements vacants qui stagnent depuis 2006.....</i>	102
2.3	<i>Des résidences principales de grande taille.....</i>	103
2.4	<i>Une prédominance de maisons individuelles, occupées par leurs propriétaires.....</i>	103
2.5	<i>Habitat des gens du voyage.....</i>	103
2.6	<i>Synthèse et enjeux.....</i>	104
3	LE CONTEXTE ÉCONOMIQUE.....	104
3.1	<i>Les entreprises sur Rontignon.....</i>	105
3.2	<i>Emploi et activité.....</i>	105
3.3	<i>L'agriculture.....</i>	105
4	ÉVALUATION DES CAPACITÉS DE DENSIFICATION DU BÂTI SUR RONTIGNON.....	110
4.1	<i>Objectifs fixés par le plan local d'urbanisme (PLU) en vigueur dans son projet d'aménagement et de développement durables (PADD).....</i>	110
4.2	<i>Consommation d'espaces naturels et agricoles depuis 2004.....</i>	112
4.3	<i>L'évaluation de la capacité de densification et de mutation des espaces bâtis.....</i>	114

C - JUSTIFICATION DU PARTI D'AMÉNAGEMENT RETENU.....126

1	LES CHOIX RETENUS POUR ÉTABLIR LE PROJET D'AMÉNAGEMENT ET DE DÉVELOPPEMENT DURABLE.....	126
1.1	<i>Le scénario "développement mesuré" retenu.....</i>	126
1.2	<i>Au regard des objectifs de protection de l'environnement.....</i>	127
1.3	<i>Au regard de la préservation des paysages.....</i>	128
1.4	<i>Au regard de l'activité économique.....</i>	129
1.5	<i>Au regard des besoins en équipements de la Commune.....</i>	129
2	LES MOTIFS DE LA DELIMITATION DES ZONES ET DES RÈGLES QUI LUI SONT APPLICABLES.....	130
2.1	<i>Les zones urbaines (U).....</i>	130
2.2	<i>Les zones à urbaniser AU.....</i>	134
2.3	<i>Les zones agricoles A.....</i>	136
2.4	<i>Les zones naturelles N.....</i>	139
3	LES CHOIX RETENUS DANS LA MISE EN PLACE DES OUTILS D'AMÉNAGEMENT ET NOTAMMENT LES ORIENTATIONS D'AMÉNAGEMENT ET DE PROGRAMMATION.....	142
3.1	<i>Les emplacements réservés en vue de la réalisation de voies et ouvrages publics, d'installations d'intérêt général ou d'espaces verts.....</i>	142
3.2	<i>Les chemins ruraux à préserver et à valoriser.....</i>	142
3.3	<i>Les espaces boisés classés.....</i>	143
3.4	<i>Les éléments de paysage à protéger, à mettre en valeur ou à requalifier pour des motifs d'ordre culturel, historique ou architectural.....</i>	144
3.5	<i>Les périmètres soumis au droit de préemption urbain.....</i>	146
3.6	<i>Les périmètres soumis à permis de démolir.....</i>	146
3.7	<i>Les changements de destination autorisés pour du bâti identifié.....</i>	146
3.8	<i>Les orientations d'aménagement et de programmation.....</i>	147
4	JUSTIFICATION DES OBJECTIFS CHIFFRES DE MODÉRATION DE LA CONSOMMATION D'ESPACE ET DE LUTTE CONTRE L'ÉTALEMENT URBAIN.....	152
4.1	<i>Une réduction de plus de 40% des superficies constructibles brutes disponibles offertes par le plan local d'urbanisme (PLU) approuvé en 2013.....</i>	152
4.2	<i>Synthèse : une réelle modération de la consommation d'espace.....</i>	156

D - ANALYSE DE INCIDENCES DU PLU SUR L'ENVIRONNEMENT ET MESURES PROPOSEES.....158

1	ANALYSE DES INCIDENCES NOTABLES DU PLAN LOCAL D'URBANISME (PLU) SUR LA ZONE NATURA 2000	158
1.1	<i>Analyse des incidences directes du plan local d'urbanisme (PLU) sur la zone NATURA 2000</i>	<i>158</i>
1.2	<i>Analyse des incidences indirectes du plan local d'urbanisme (PLU) sur la zone NATURA 2000</i>	<i>162</i>
2	ÉVALUATION DES INCIDENCES DES ORIENTATIONS DU PLU SUR LES DIFFÉRENTES THÉMATIQUES ENVIRONNEMENTALES ET MESURES DE PRISE EN COMPTE DE L'ENVIRONNEMENT	172
2.1	<i>Méthode d'évaluation.....</i>	<i>172</i>
2.2	<i>Incidences du plan local d'urbanisme (PLU) sur la biodiversité et la trame verte et bleue et prise en compte du schéma régional de cohérence écologique (SRCE).....</i>	<i>173</i>
2.3	<i>Incidences du plan local d'urbanisme (PLU) sur le paysage, cadre de vie et patrimoine</i>	<i>174</i>
2.4	<i>Incidences du plan local d'urbanisme (PLU) sur l'eau et les milieux aquatiques</i>	<i>175</i>
2.5	<i>Incidences du plan local d'urbanisme (PLU) sur la consommation d'espace.....</i>	<i>176</i>
2.6	<i>La contribution du plan local d'urbanisme (PLU) à la lutte contre le changement climatique</i>	<i>177</i>
2.7	<i>Incidences du PLU sur les pollutions et nuisances</i>	<i>177</i>
2.8	<i>Incidences du plan local d'urbanisme (PLU) sur les risques</i>	<i>177</i>
2.9	<i>Analyse des incidences du PLU sur l'activité agricole</i>	<i>178</i>
3	COMPATIBILITE DU PROJET DE PLAN LOCAL D'URBANISME (PLU) AVEC LE SDAGE ADOUR-GARONNE 2016-2021	182
4	COMPATIBILITE DU PROJET DE PLAN LOCAL D'URBANISME (PLU) AVEC LE SCHEMA DE COHERENCE TERRITORIALE (SCOT) DU GRAND PAU	184
4.1	<i>La mise en œuvre de l'inversion du regard.....</i>	<i>184</i>
4.2	<i>La mise en œuvre de l'armature urbaine et rurale à l'échelle de Rontignon.....</i>	<i>186</i>
4.3	<i>La mise en œuvre de l'évolution du modèle de développement urbain</i>	<i>187</i>
5	SYNTHESE ET CONCLUSION	188
5.1	<i>Synthèse des mesures d'évitement ou de réduction mises en place dans le plan local d'urbanisme (PLU)</i>	<i>188</i>
5.2	<i>Synthèse des incidences résiduelles</i>	<i>189</i>
5.3	<i>Mise en place d'indicateurs de suivi</i>	<i>189</i>