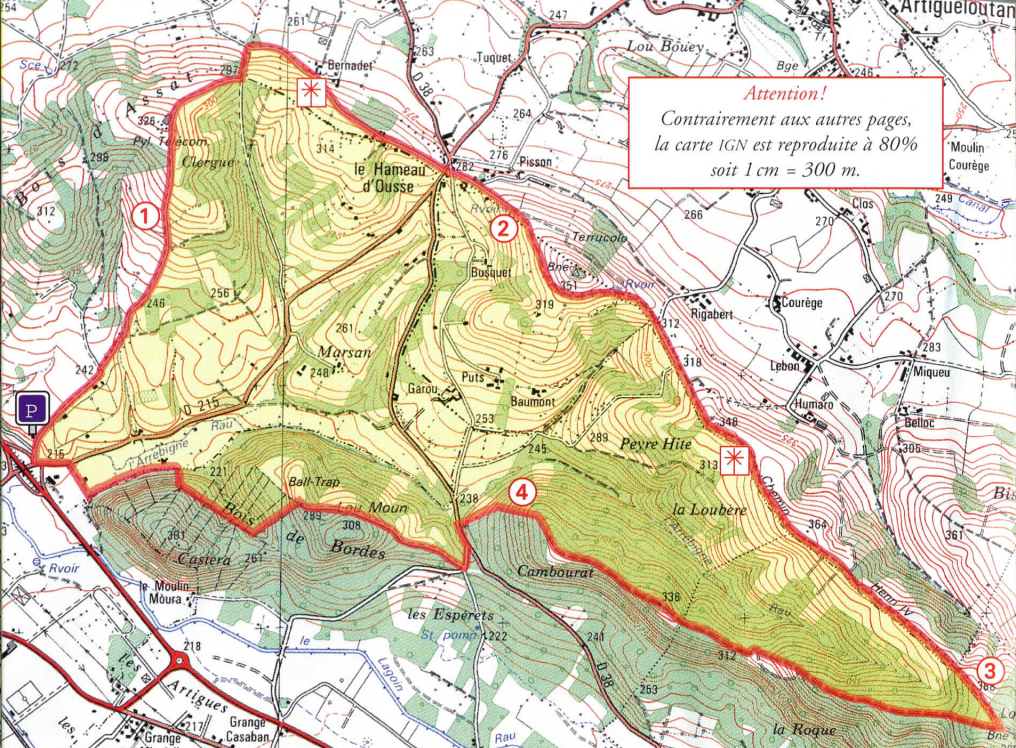


COMMUNE BOIS DE BORDES

Attention!
Contrairement aux autres pages,
la carte IGN est reproduite à 80%
soit 1 cm = 300 m.



Depuis plus de 7000 ans le maïs fait partie de l'alimentation humaine.
Pourrait-on imaginer le Béarn sans cette culture ?



Pendant sa période verte, le maïs est une véritable usine à oxygène pur. Sa croissance est rapide, il a donc besoin de carbone et libère naturellement de l'oxygène. Profitez-en.

Cette monoculture est devenue incontournable du paysage du Sud-ouest. Au plan mondial, la production se place au même niveau que le blé ou le riz, avec environ 500 millions de tonnes produits par an. Christophe Colomb le décrivait en 1492 comme "un blé gigantesque aux énormes grains dorés". Aux panthéons maya et aztèque, le maïs était assimilé au dieu de la vie.



La tourterelle
(lat. turtur)
famille des colombidés. Elle niche dans
les arbres. On rencontre deux espèces :
la tourterelle des champs et
la tourterelle turque qui possède
un demi-collier à l'arrière du cou.
Cri: la tourterelle gémit ou roucoule.

Départ commun au circuit N°3.

Stationnement possible le long de la petite route qui longe la D938.

① Montée pentue jusqu'au pylone, parcours mixte entre bois et cultures.

② Au Hameau d'Ousse, le paysage se découvre au nord, sur la plaine d'Artigueloutan. Sur la place, un panneau d'informations raconte l'histoire du chemin Henri IV que vous emprunterez pour partie. 2000 ans avant notre ère, ce chemin était déjà parcouru et habité, la situation dominante offrant la sécurité à ses habitants. Pour cette même raison, Jules César fit construire un fortin dont la motte castrale subsiste toujours.

③ Dans le bois, à Lou Bouey, prendre à droite, sur une autre crête, toujours dans le bois.

④ À Cambourat, la descente est rapide, peu de goudron à faire pour retrouver le couvert du bois de Bordes et finir la boucle avec de bons souvenirs.

Situation :
Secteur sud de Pau

Qualification
Pédestre, VTT.



3 h 30



10 510 m



256 m

Balissage

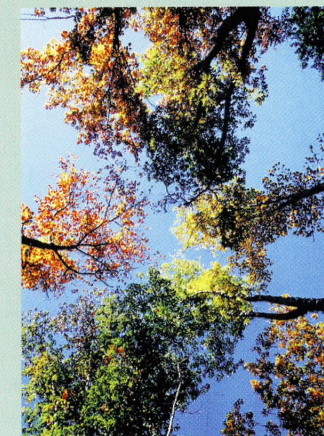
jaune

✳ **Point de vue**

Chut !



Chien tenu en laisse



A ne pas manquer ✳

Le panorama sur une partie du chemin Henri IV.